



Svenska
Golfförbundet



Distriktskonferens Junioransvariga 2020.

Marcus Norman

Sportchef, Svenska Golfbundet



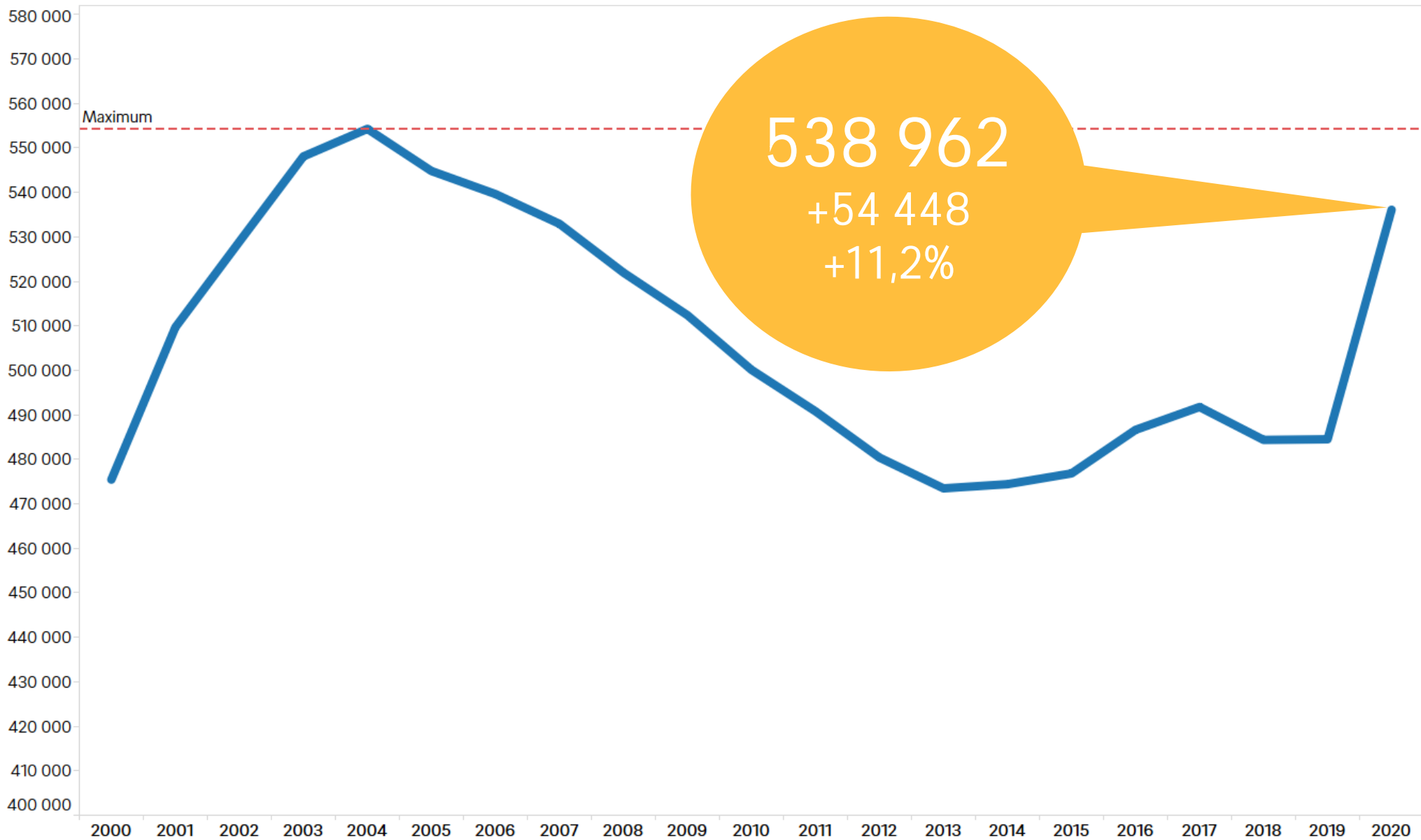
Spaningar, utifrån och in.

- Hög professionalitet – låg idealitet.
- Fastighetsägare.
- Vuxenidrott.
- Spontan- och rekreationsgolf norm.
- Omvänd "halveringstid".
- AB -> IF.

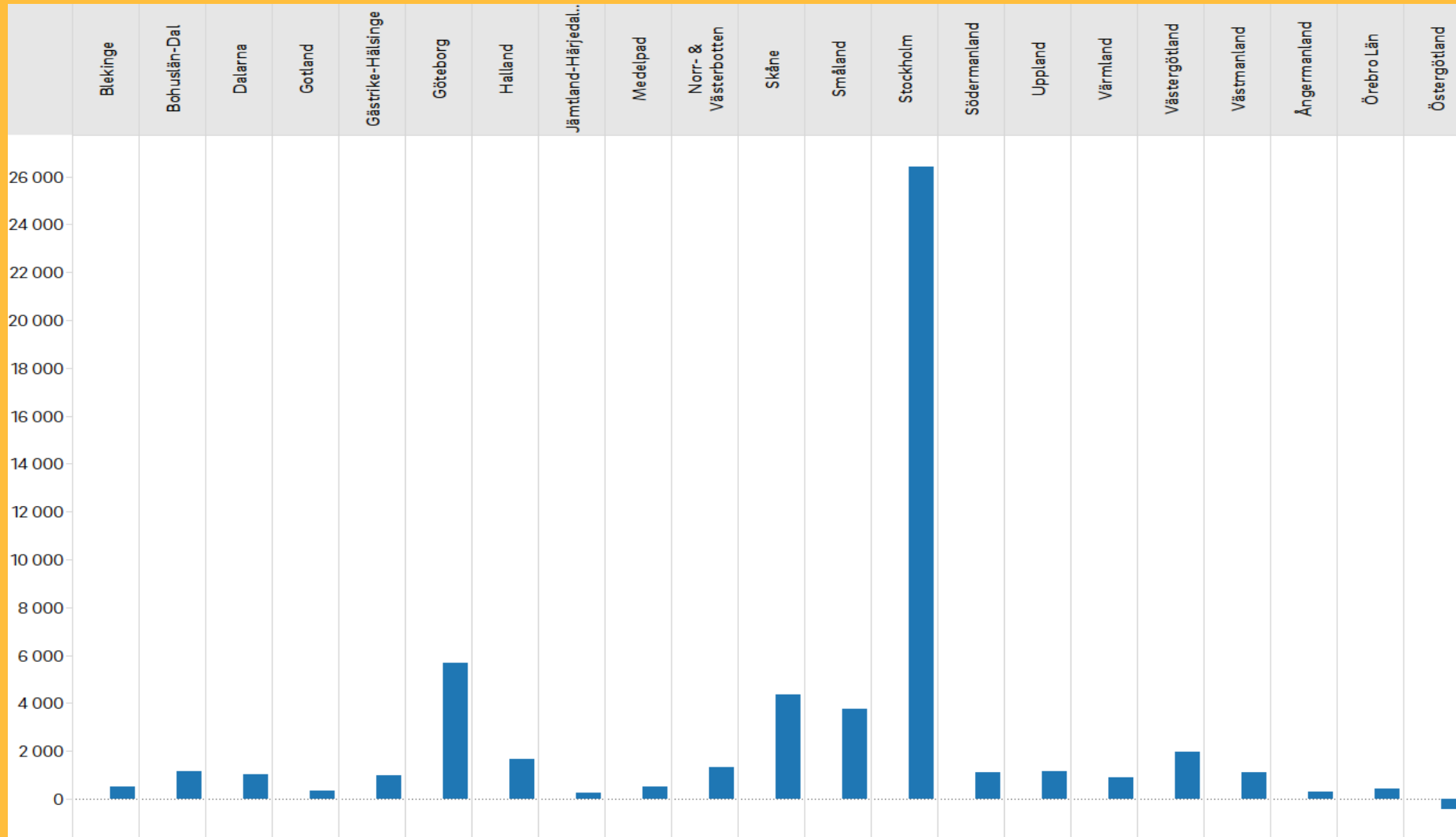
Statistik 2020



Medlemmarna på 2000-talet



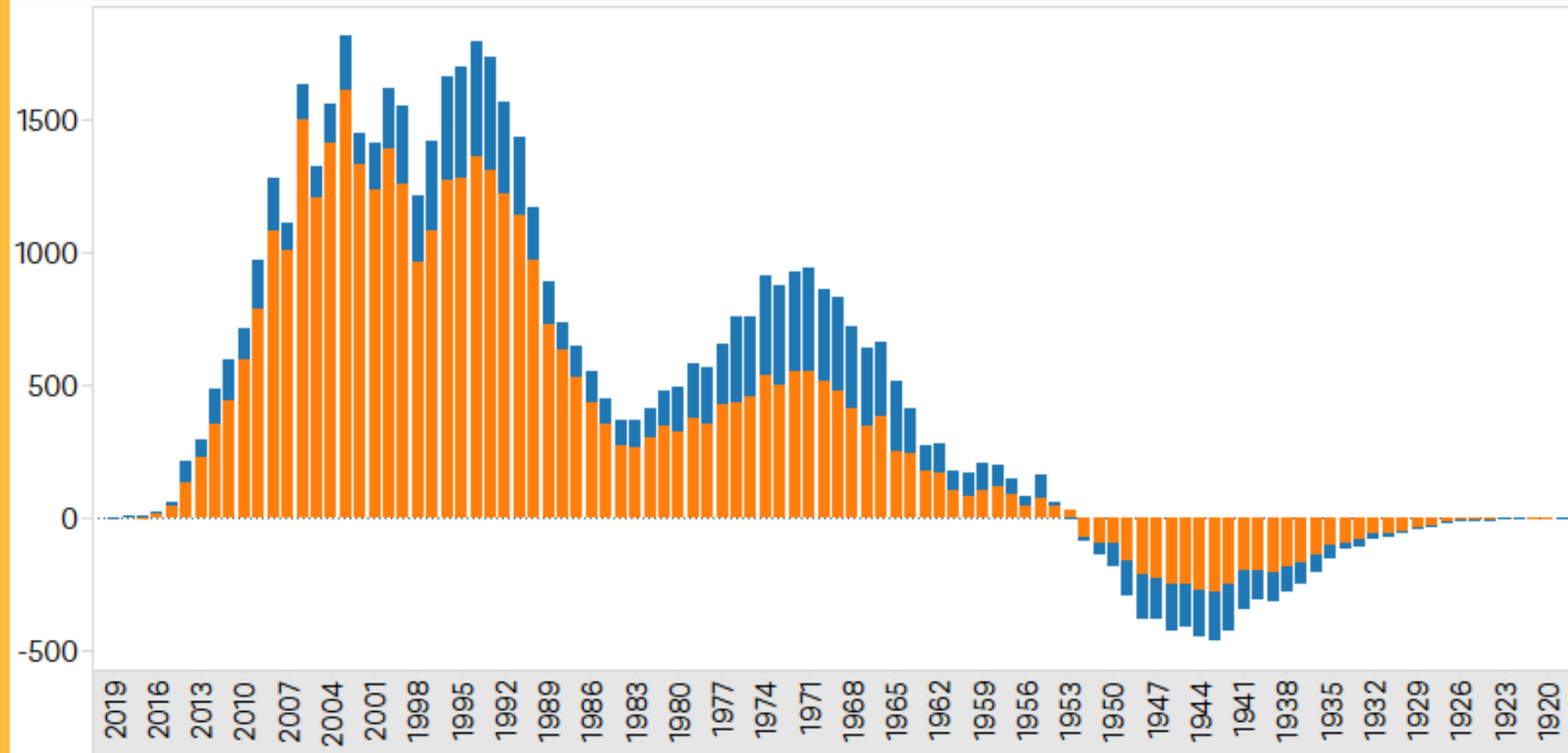
Halva ökningen återfinns i Stockholmsklubbarna



Klubbarna i Stockholm har tillsammans ökat 26 393 medlemskap = 48% av den totala ökningen.

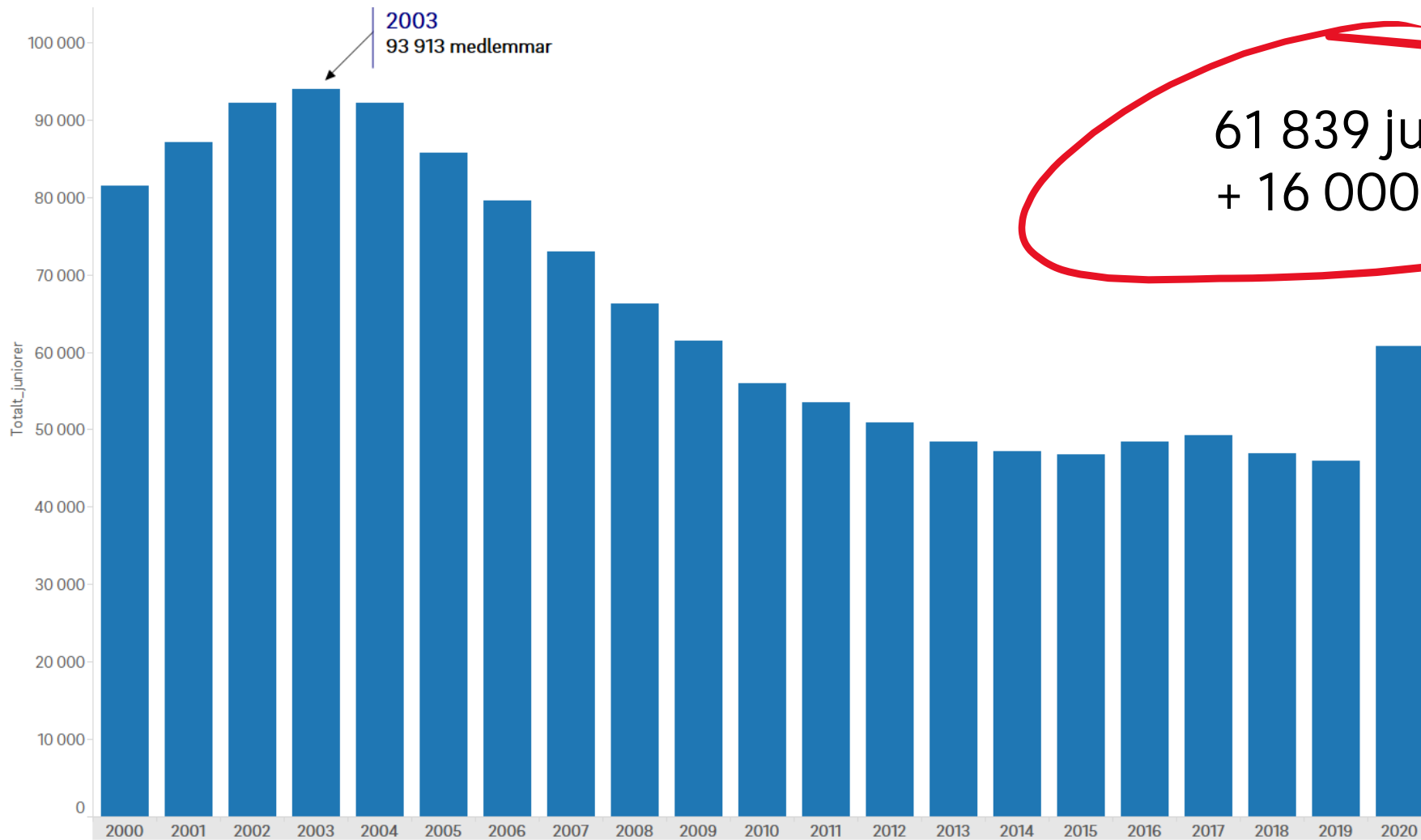
Åldersutvecklingen 2019-2020

Nettoutvecklingen golfspelare 2019-2020
(födelseår)



Födda 2003 (17 år) är den årskull som ökat mest netto. Därefter följer födda 1993-1996. Nedgången börjar med födda 1953 (67 år).

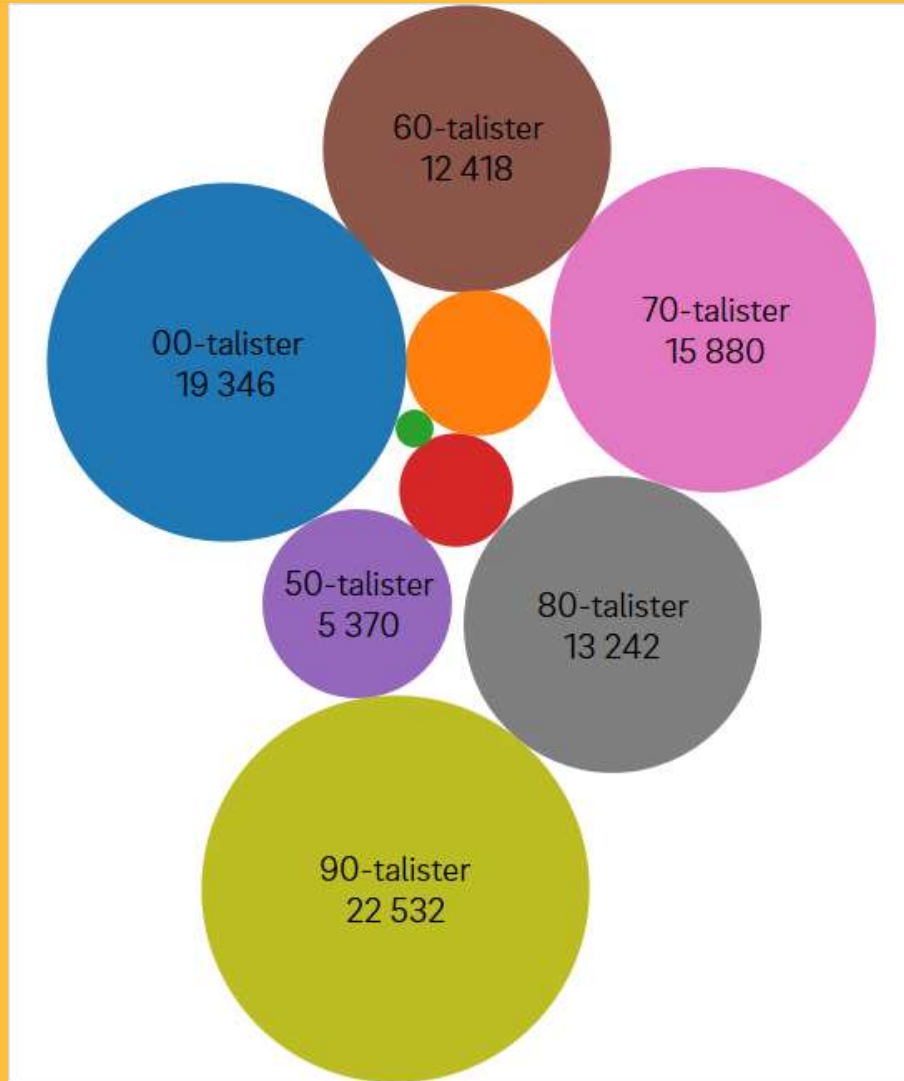
1-21 år.



61 839 juniorer
+ 16 000

Årets 94 125 nya
golfspelare.

Unga människor.



45 % är födda 1990-2009

Vilka är de?

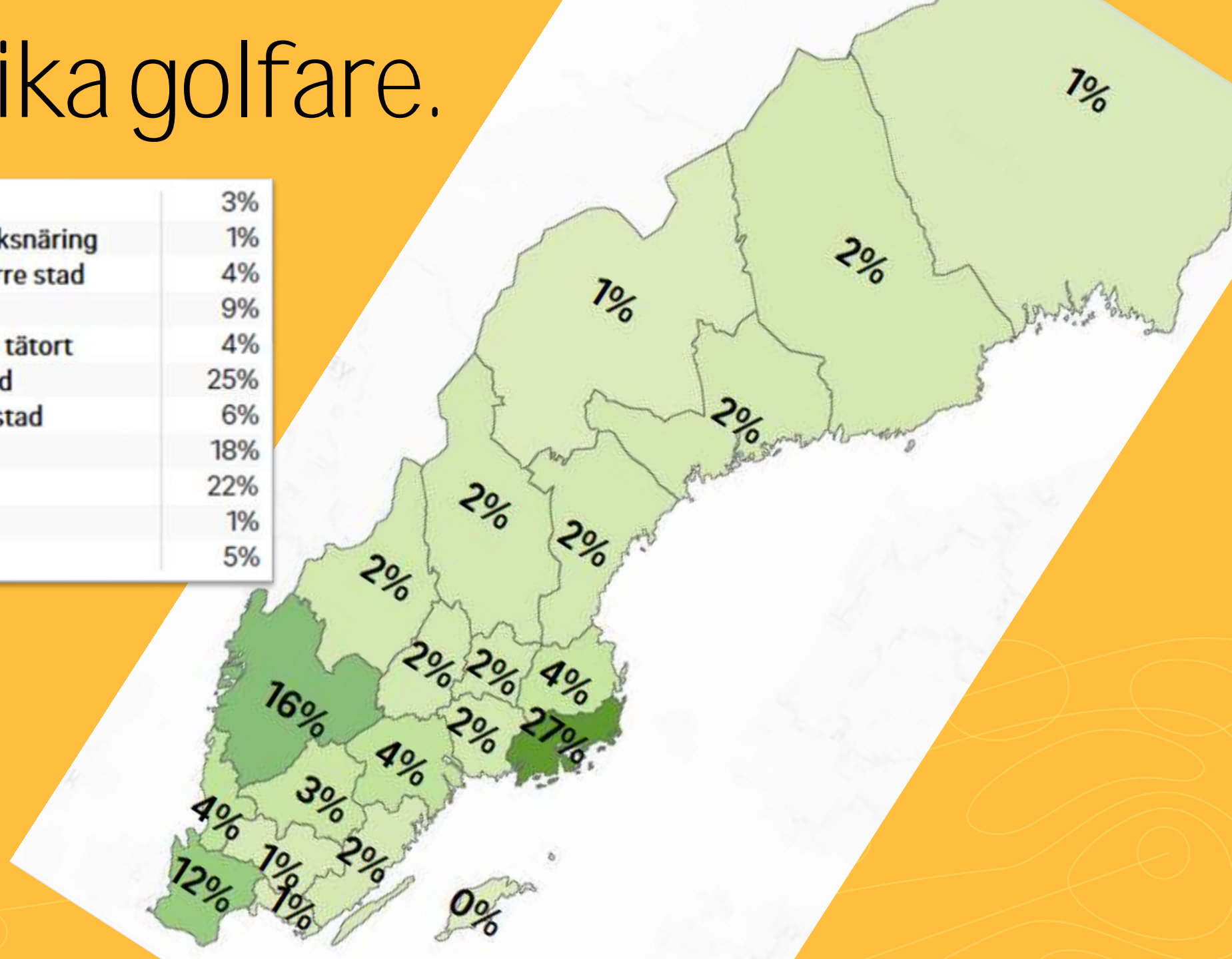


94 125 olika golfare.

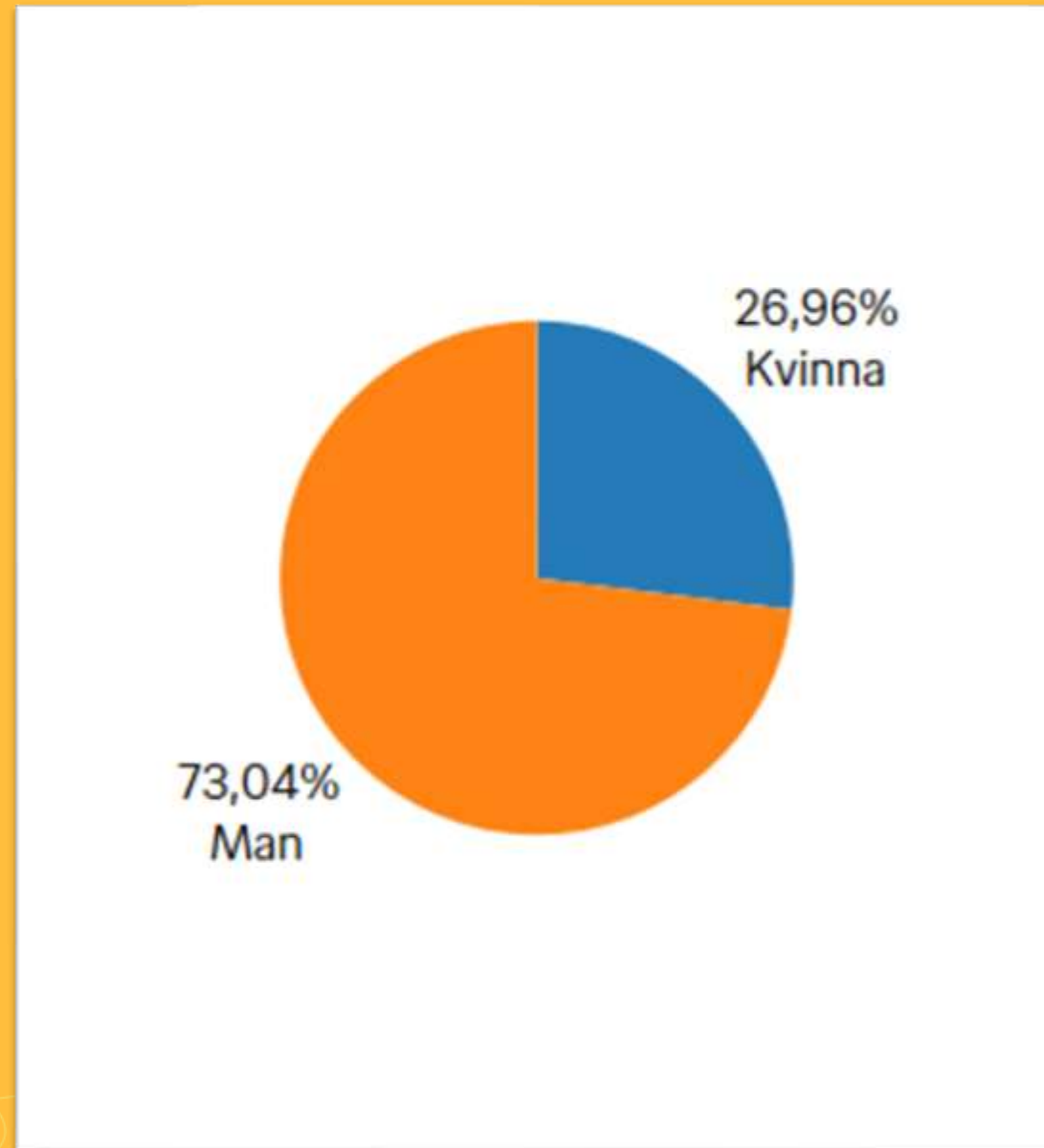
| | Golfspelare | Andel |
|----------------------------|---------------|-------------|
| Etablerad golfare (10+ år) | 19 188 | 20% |
| Flerårsgolfare (5-9 år) | 7 038 | 7% |
| Golfare senaste 2-4 åren | 7 708 | 8% |
| Grönt Kort 2019 | 3 576 | 4% |
| Grönt Kort 2020 | 17 948 | 19% |
| Omstart 2020 (hcp) | 28 527 | 30% |
| Under utbildning (2020-) | 10 140 | 11% |
| Totalt | 94 125 | 100% |

94 125 olika golfare.

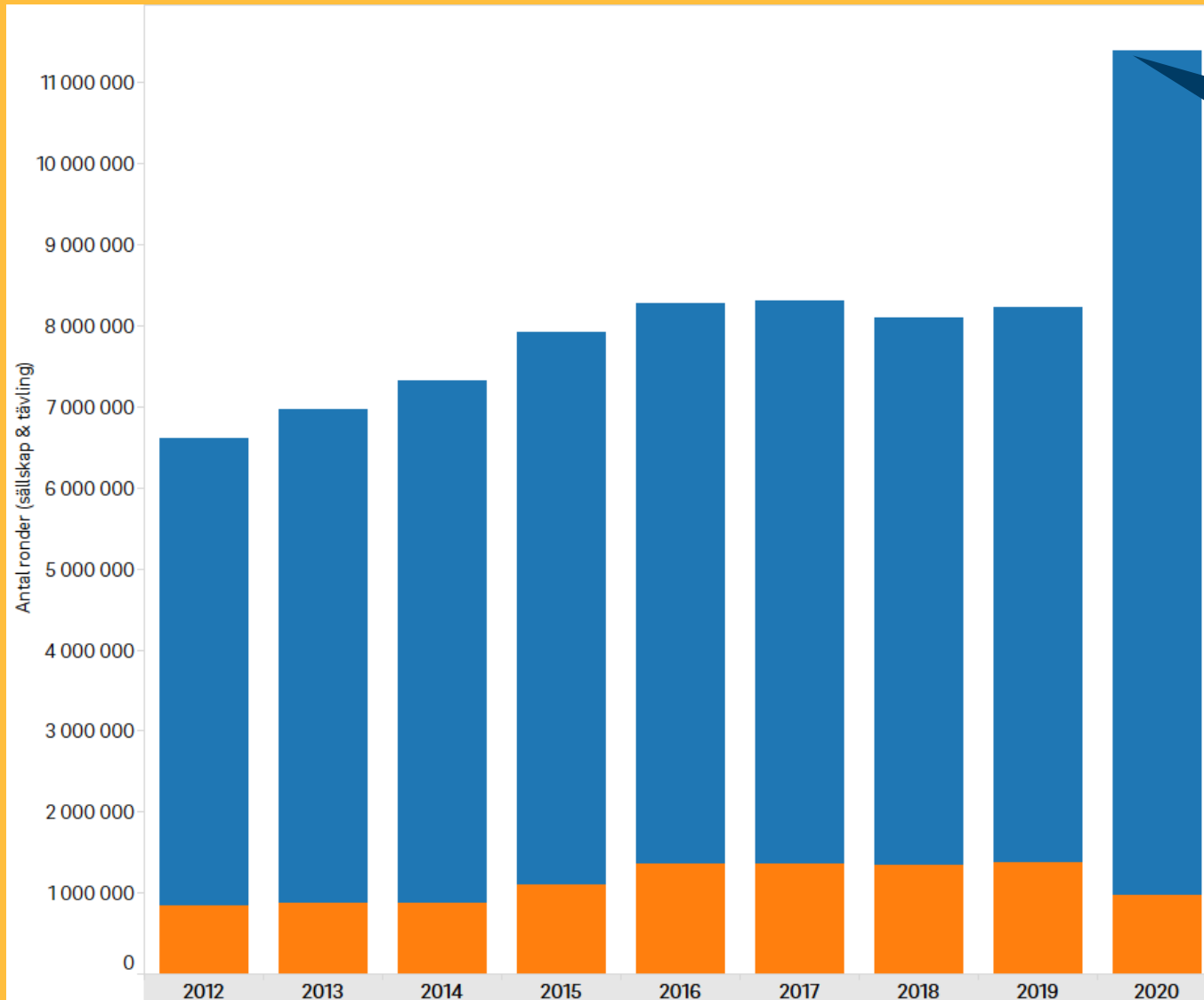
| | |
|-------------------------------------|-----|
| Landsbygdskommun | 3% |
| Landsbygdskommun med besöksnäring | 1% |
| Lågpendlingskommun nära större stad | 4% |
| Mindre stad/tätort | 9% |
| Pendlingskommun nära mindre tätort | 4% |
| Pendlingskommun nära storstad | 25% |
| Pendlingskommun nära större stad | 6% |
| Storstäder | 18% |
| Större stad | 22% |
| Utlandsboende | 1% |
| Saknas | 5% |



25 374 kvinnor bland de 94 125 nya.



All time high.



11 370 000!

2021.

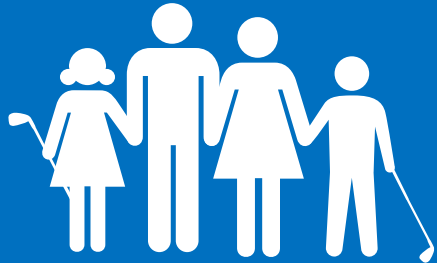
Vad händer nu?



Verksamhetsinriktning 2021-2022



- * Organisation & ekonomi
- * Jämställdhet & inkludering
- * Bättre spelupplevelse
- * Digitalisering av verksamheten

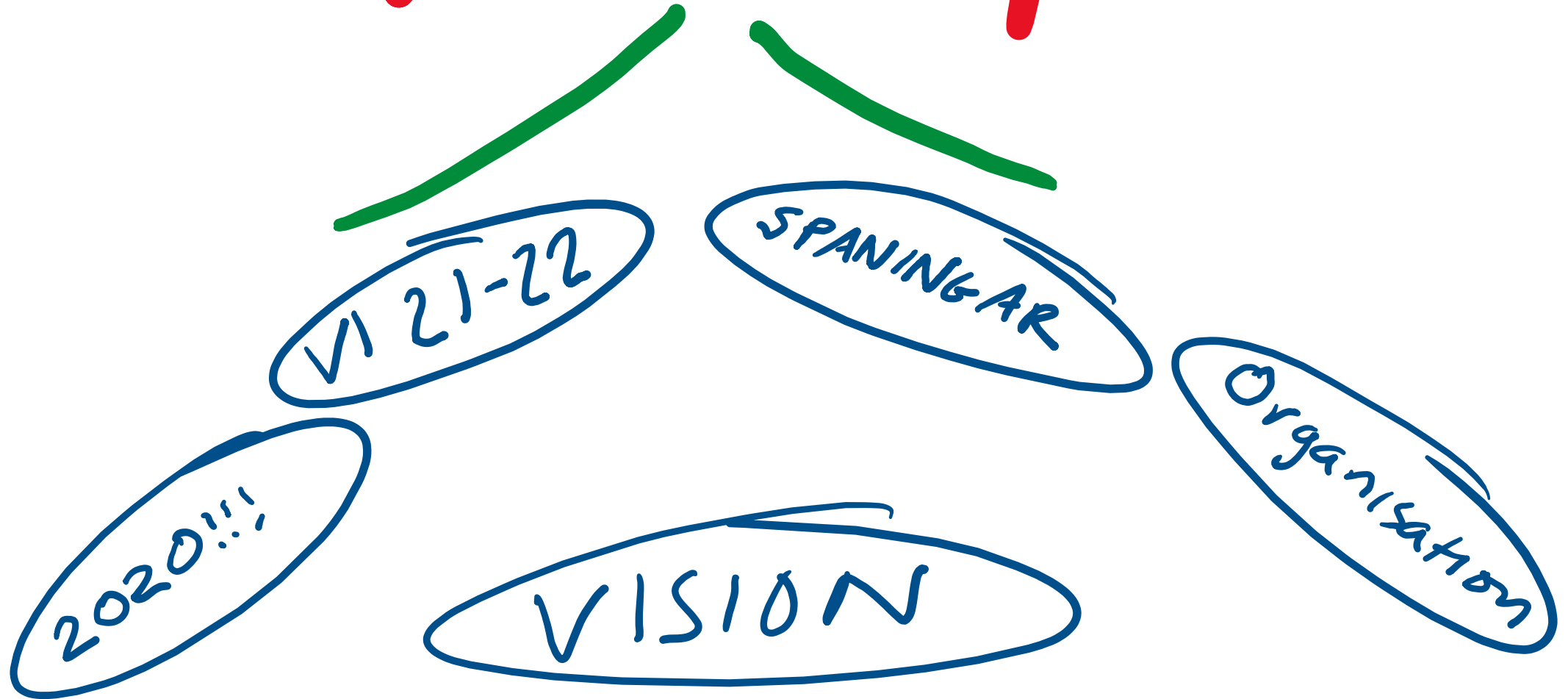


- * Bättre idrottslig verksamhet
- * Rekrytera & behålla
- * Elitverksamhet



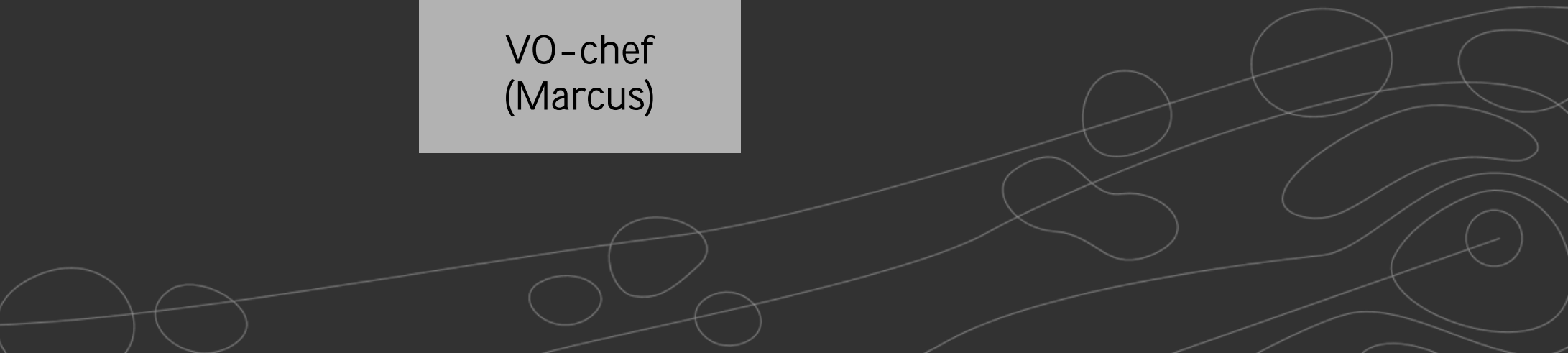
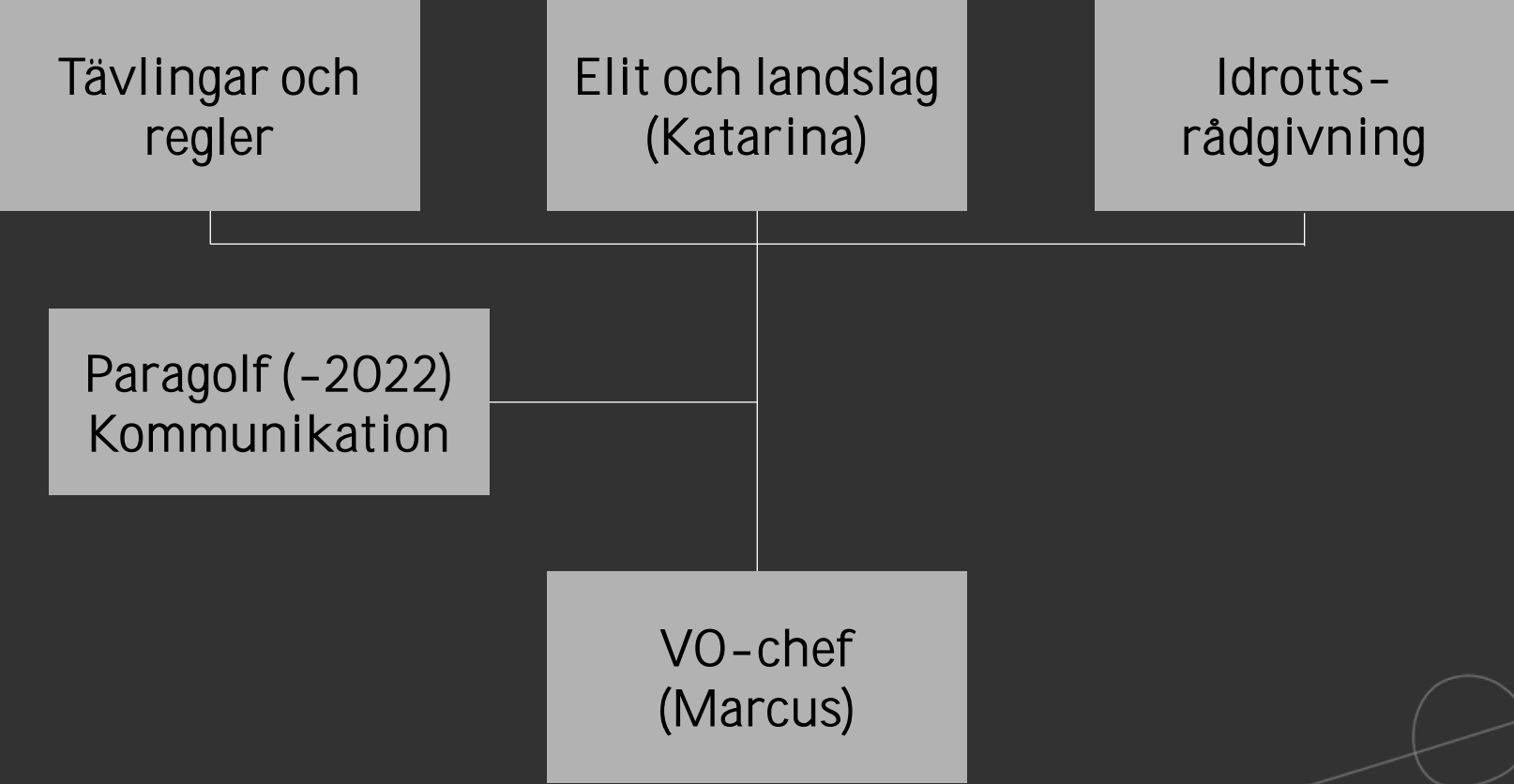
- * Golfens hållbarhetsarbete

STRATEGIE?



SGF Idrottsstrategi

- Vad är golf för idrott och varför är det viktigt?
- Attraktionskraft.
- Fokus på människorna i golfen.
- Egenvärde och mervärde.
- Socialgolf och prestationsgolf.
- Svensk golf byggs på klubbarna.
- Tydligare syfte och mål med idrottsverksamheten på SGF.



Elit och landslag.

- Swedish Golf Team
- Systematisera (elit)fortbildning med PGA-distrikten
- Flyttad verksamhet: Supercamp, golfgymnasierna och eftergymnasial utbildning.
- Flyttad verksamhet: Paragolflandslagen

Idrottsrådgivning.

- Ny taktik. Från Spelarutveckling till Klubbutveckling.
- Samspel mellan klubbbrådgivare - PGA och klubbledning - tränare.
- Processer som utvecklar idrottsmiljö på klubb
Varför? Vad? Hur?
 - Juniorverksamhet
 - Behålla
 - Paragolf
 - Elit och tävling

Juniorprojektet.

